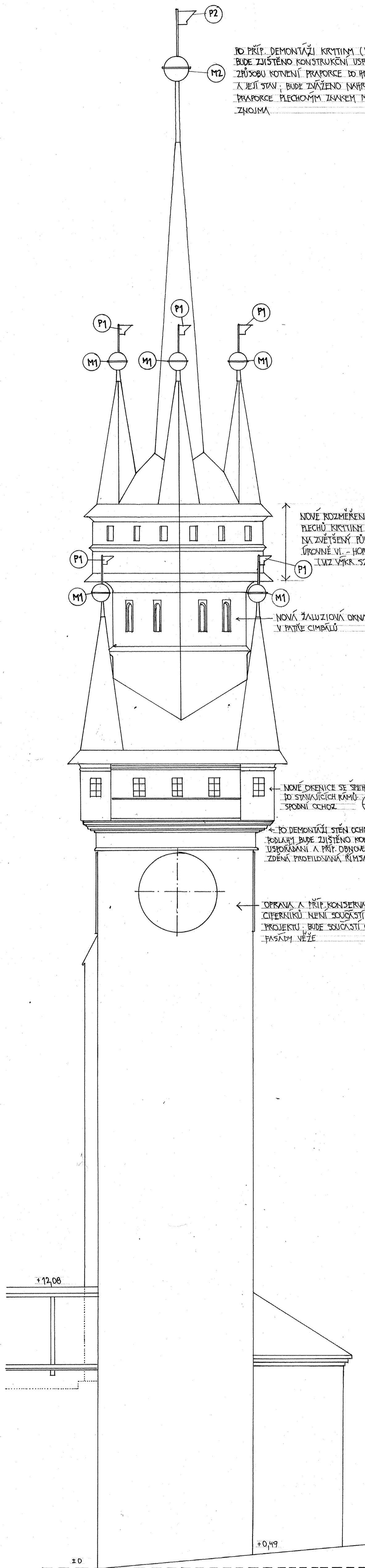


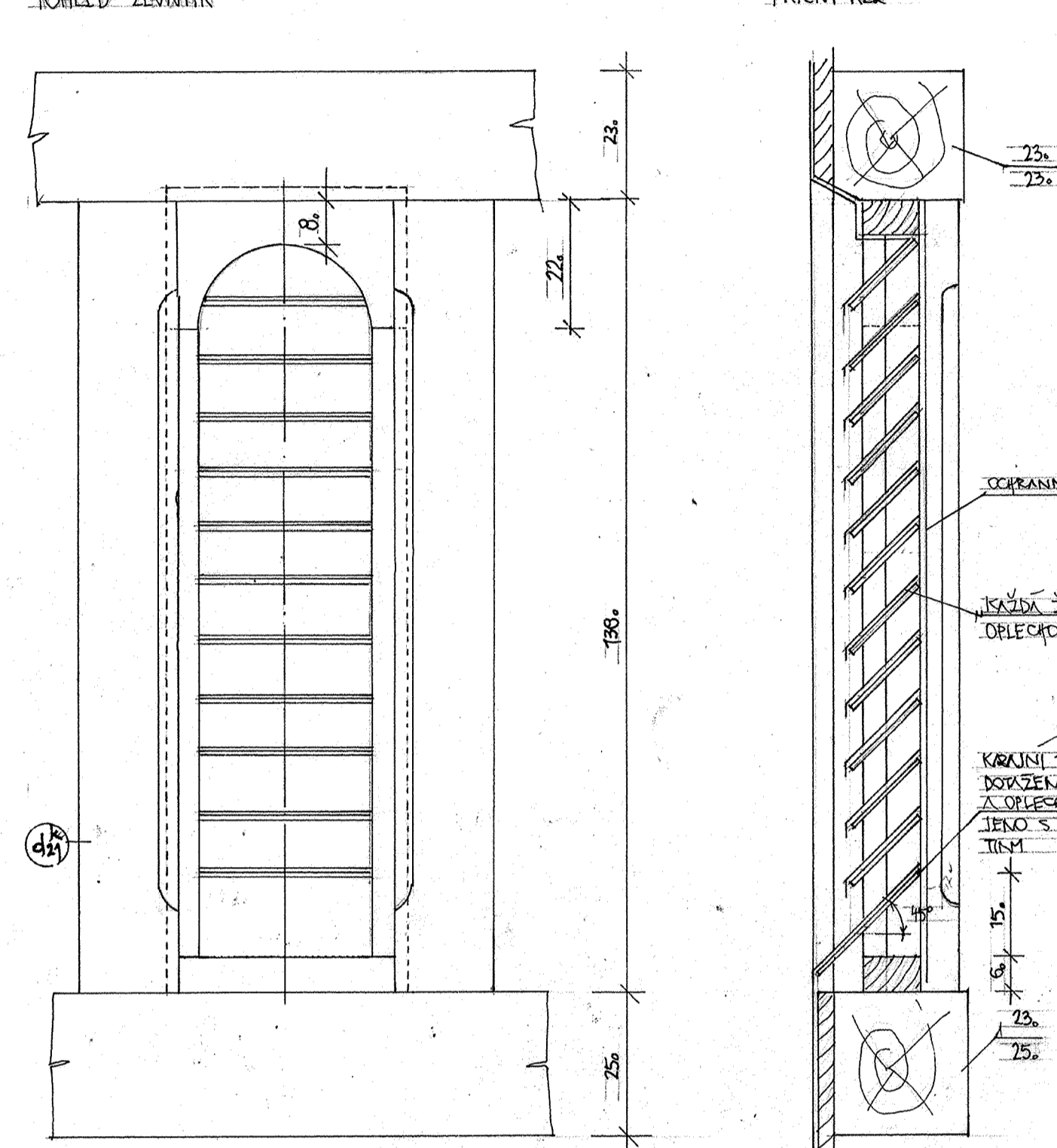
JIŽNÍ POHLED - VZHLÉDEM K SYMETRICHNOSTI KONSTRUKCE VĚŽE PLATÍ PRO J. PRŮČELÍ POŘIS. U. V. (ULIČNÍHO) PRŮČELÍ



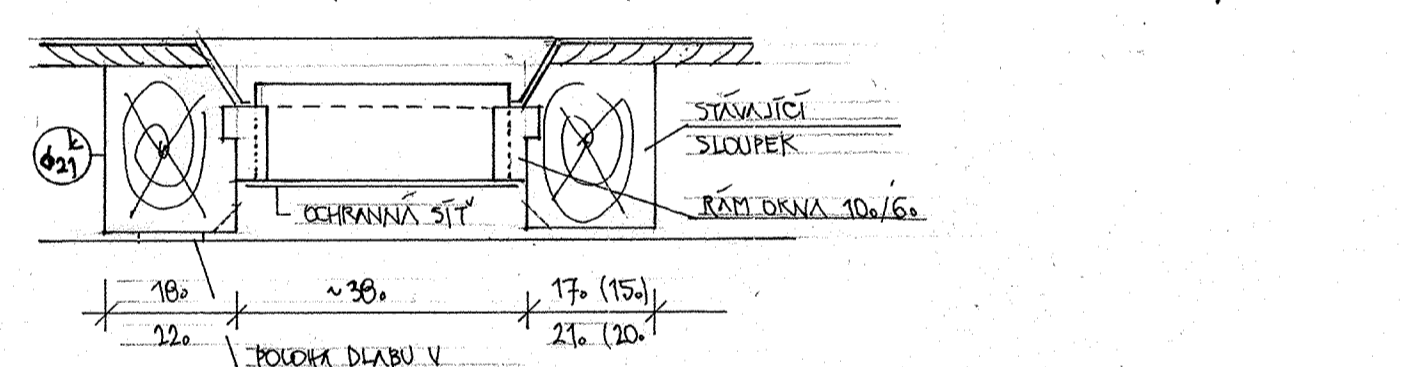
VÝCHODNÍ (ULIČNÍ) POHLED

NOVÉ ŽALUZIOVÉ OKNO V PATŘE CIMBÁLŮ POL. ŽO1 M:1:10 ZBK5

DUB
POHLED ZE VNITŘÍ



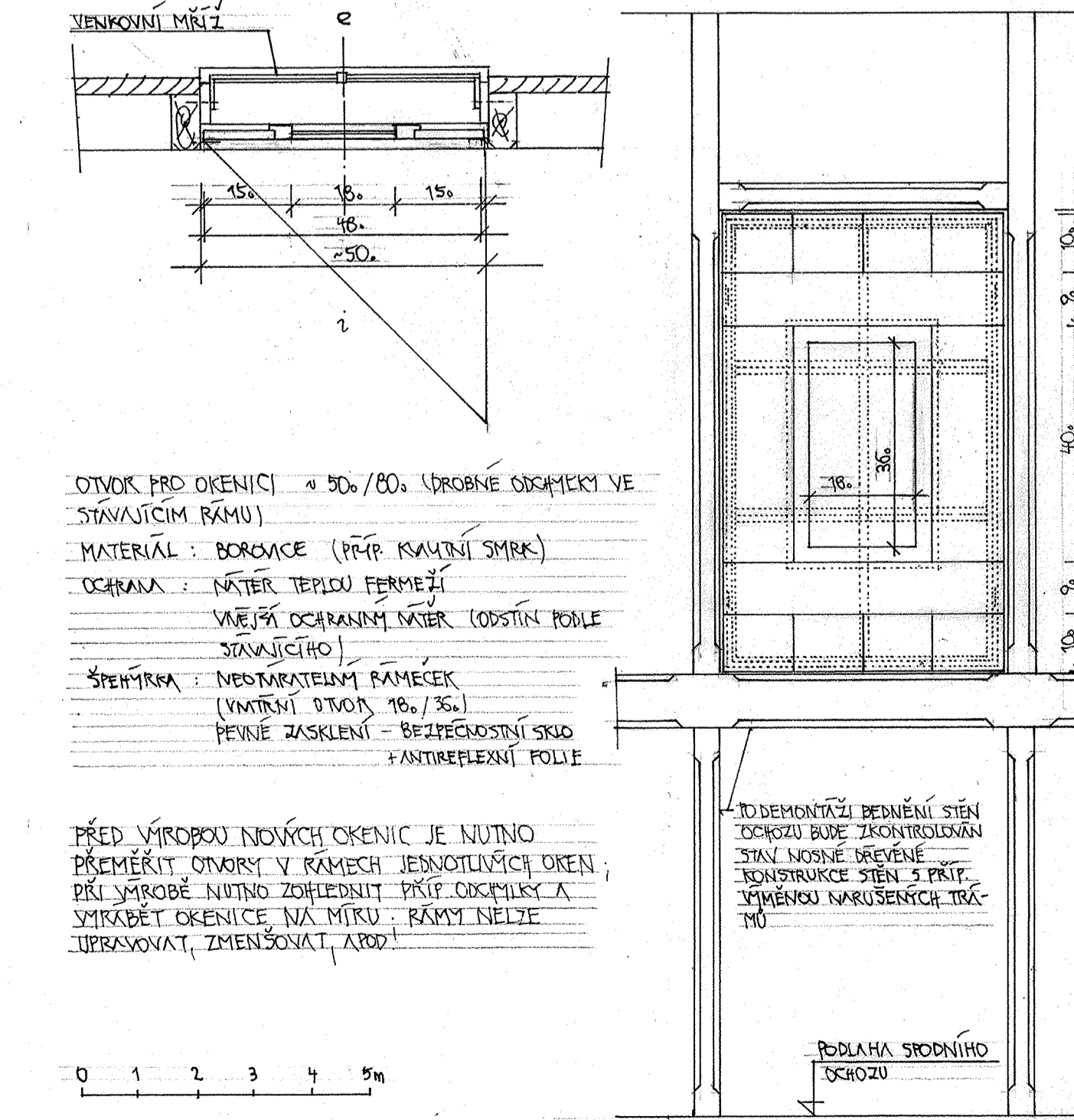
PODROBYS
BUDOKA NOVÉHO SLOUPKU POL. ŽO1, JE DÍLA ROZHOVU DÍLA V. PARAPETNÍM TRÁMU, ČIŽI SE PŘEDVÝROBY ROZMĚR ŽALUZIOVÉHO OKNA MŮŽE MĚNIT. PŘED VÝROBOU JE NUTNÉ JEDNOTNÉ SITUACE PŘEMĚRIT!



DETAIL NOVÉHO OKNA SPODNÍHO OCHOZU M:1:10 Z 20 K5

RAM. A NOSNÁ KONSTRUKCE STĚN ZDOSTANÉ ZASOKOVANÁ; NOVÉ BUDE POUŽITO KŘIDLO OKENICE SE ŠPIKROU

POHLED ZE VNITŘÍ



POZNÁMKY K POHLEDŮM - VIZ TEŽ. POŘIS. V. PŘEDVÝROBÁCH JEDNOTLIVÝCH ÚROVNÍ VÝKRS. 31X. 32X

ING MIROSLAV FUCHS		NA PETYNCE 32		169 00 PRAHA 6	
AKCE:		ZNOJMO - RADNIČNÍ VĚŽ		STUPĚŇ: PSP, PP	
		OPRAVA KROVU A STŘECHY - AKTUALIZACE PROJEKTU		ZAK. ČÍSLO: 743/14/1A	
OBSAH VÝKR.:		POHLEDY JIŽNÍ A VÝCHODNÍ (ULIČNÍ)		MĚR.: 1:100	
VYPRACOVAL:		ING M. FUCHS		PROFESE: Č. VÝKR.: 5	
INVESTOR:		MĚSTO ZNOJMO		667 22 ZNOJMO	
		OBROKOVÁ 1/12		667 22 ZNOJMO	
				667 22 ZNOJMO	